

STAGE MIZUHOKU OTACHO

新築分譲住宅[全2邸] **瑞穂区太田町**
 ジー・ステージ

この**土** **日** 現地説明会開催

[開催時間] 11:00~17:00

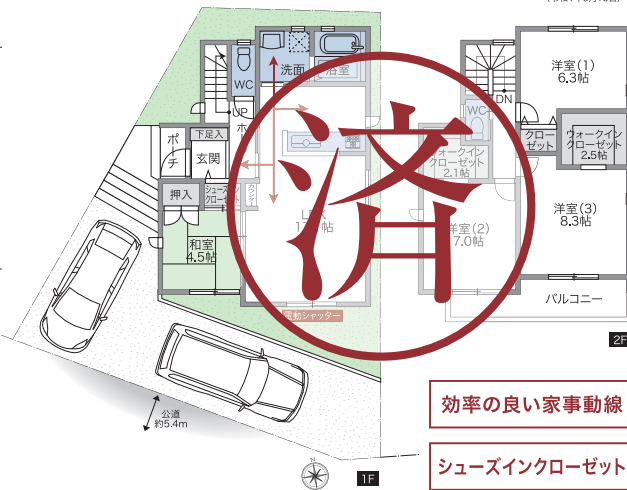
Comfort & Modern Design

快適性と機能美を兼ね備え無駄のない
 シンプルで飽きのこないデザイン。



※掲載のバスは参考プランを基に描き起こしたもので実際とは異なる場合があります。おご了承ください。
 ※建物の外観はイメージで変更する場合があります。※車庫は本物件に付属していません。

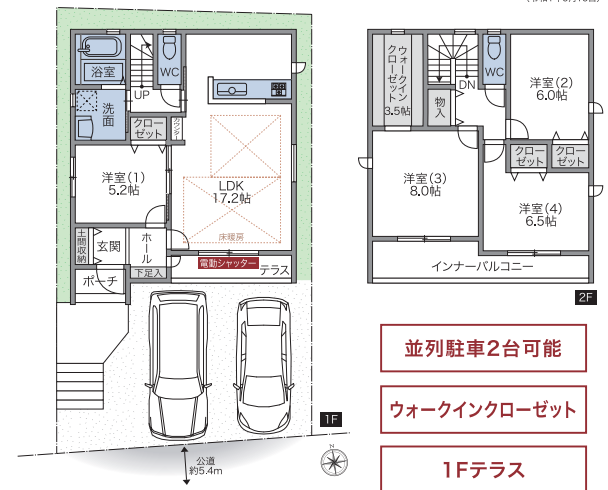
1号棟
4LDK+WIC
 ■土地面積/121.93㎡(36.88坪)
 ■延床面積/103.88㎡(31.42坪)
 ■1F床面積/52.85㎡(15.98坪)
 ■2F床面積/51.03㎡(15.43坪)



- 効率の良い家事動線
- シューズインクローゼット
- ウォークインクローゼット

2号棟
4LDK+WIC
 ■土地面積/119.36㎡(36.10坪)
 ■延床面積/104.09㎡(31.48坪)
 ■1F床面積/53.87㎡(16.29坪)
 ■2F床面積/50.22㎡(15.19坪)

販売価格[税込]
4,890万円
※標準外構工事
 など全て含む



- 並列駐車2台可能
- ウォークインクローゼット
- 1Fテラス
- インナーバルコニー

INSPECTION 安心の第三者機関検査

完成時に写真付き検査報告書をお渡します。

建築基準法に基づく確認検査、当社社内検査に加え、標準仕様で第三者機関も検査を実施します!

国土交通大臣認定 企業保証検査機関 株式会社 JIO 日本住宅保証検査機構

EQUIPMENT 先進の設備仕様

Kitchen
 ■オールスライド収納
 ■浄水器一体型水栓
 ■フルオープン食器洗い乾燥機
 ■高品質のタイル壁紙 (タカラスタンドの場合があります)

Bathroom
 ■スライバー付シャワー(タカル)
 ■浴室暖房乾燥機
 ■保温浴槽
※写真はTOTO製(LIXILの場合あり)

Powderroom
 ■洗面化粧台
 ■幅750mmカウンター
 ■LED照明付三面鏡
 ■卓上レギュラー水栓
※写真は一部オプション含む

Key リモコンキーパー
 ■業界初電錠機能をハンドルに内蔵したスマートドア。
 ■ボタン一つで事前開錠ができるリモコンキーパー。
※写真はYKK製(LIXILの場合あり)

Floor heating
 ■ガス温式床暖房
 ■空気がきれいで乾燥しにくく、あたたか
 ■面がなく、ほこりやゴミを巻き上げない
 ■広い、空気の汚れも軽減もします。

Auto Shutter
 ■電動シャッター
 ■スイッチひとつで開閉できる電動シャッター
 ■ユーザーを標準装備。安全機能
 ■7万円で、(リペア専用)付

LOCATION

ACCESS カーナビでお越しの方は、下記住所をご入力ください。

名古屋市瑞穂区太田町4丁目17番1

交通機関 地下鉄桜通線「桜山」駅 約1,030m (徒歩約13分)

教育施設
 中山保育園 約630m (徒歩約8分)
 みずほが丘幼稚園 約62.0m (徒歩約8分)
 御領小学校 約35.0m (徒歩約5分)
 瑞穂ヶ丘中学校 約75.0m (徒歩約10分)

買い物施設
 ファミリーマート昭和広見町二丁目 約66.0m (徒歩約9分)
 B&Dドラッグストア瑞穂店 約45.0m (徒歩約6分)
 パピーランド 約90.0m (徒歩約12分)
 ビッグアークズコア桜山店 約1,10.0m (徒歩約14分)

公共施設
 武田公園 約22.0m (徒歩約3分)

※地図上の距離は概算をもとに徒歩時間は、80m/1分、自転車は250m/1分、車は700m/1分で算出(概算)しております。

Art Home 全国宅地建物取引保証協会
 株式会社 アートホーム 名古屋千種区千種 3-21-16
 052-735-8555 取引形態 媒介
 FAX: 052-735-3313 E-mail: office@a-home.co.jp

【物件概要】 ●所在地/名古屋市瑞穂区太田町4丁目17番1 ●交通/地下鉄桜通線「桜山」駅約1,030m(徒歩約13分) ●総戸数/2戸 ●今回販売戸数/2戸 ●目地/宅地 ●用途地域/第1種住居地域 ●建ぺい率/60% ●容積率/200% ●私道負担/なし ●土地面積/119.36㎡(36.10坪) ●2号棟 ●延床面積/104.09㎡(31.48坪) ●2号棟 ●接面道路/南側約5.4m ●主要設備/中部電力・公道水道・公共下水・都市ガス ●構造/木造2階建てガルバリウム鋼板葺き、木造2階建てスレート葺 ●学区/御領小学校・瑞穂が丘中学校 ●取引形態/仲介 ●完成/2020年1月完成予定 ●建築確認番号/確認サービス第KS119-0410-54687号(令和1年9月19日)他